

**be smart**  
San Miguel

yo quiero  
**vivir aquí así**

Jardines  
ecológicos

Eficiencia  
Energética

Bio Piscinas

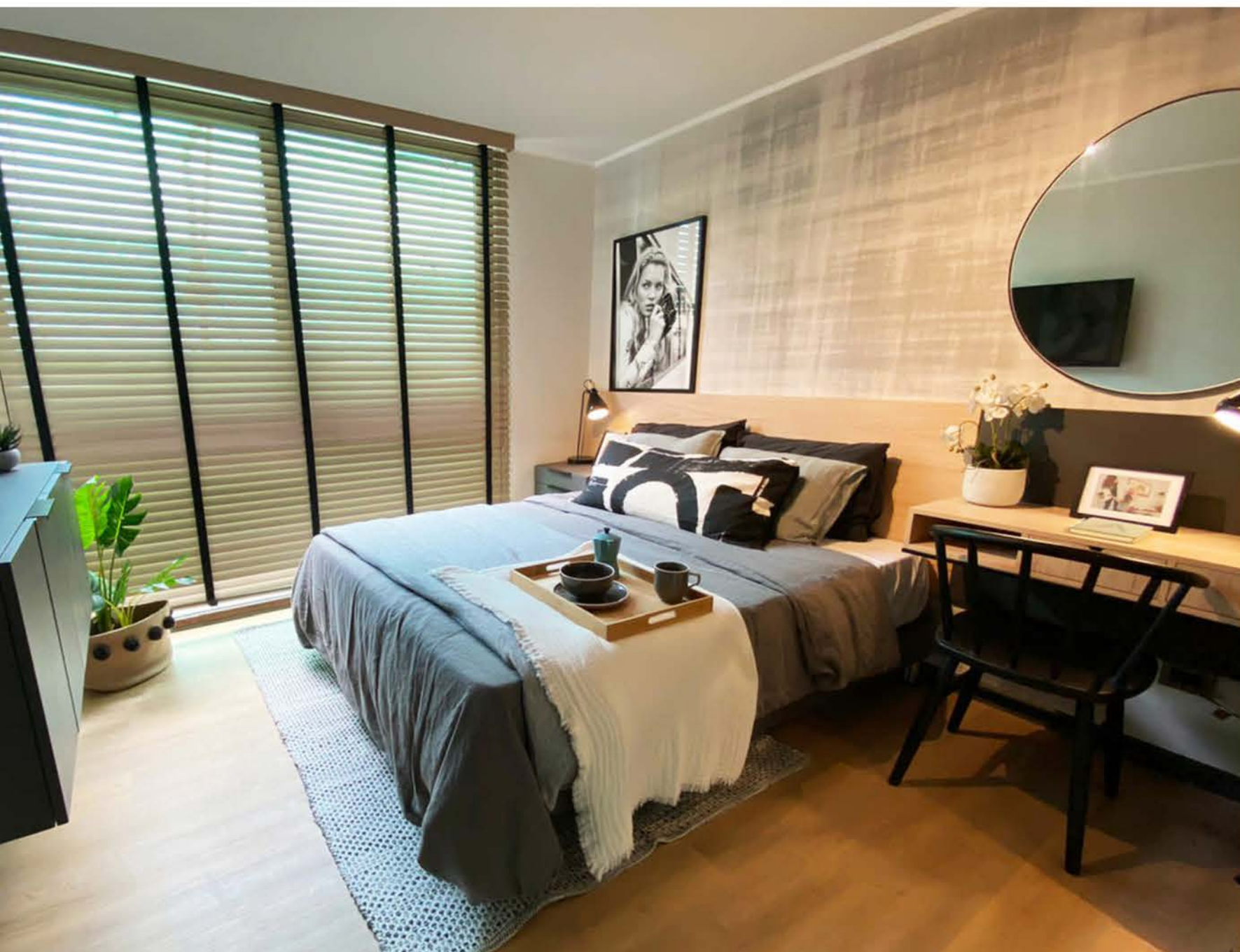


**be smart**  
San Miguel

Departamentos  
1 - 2 - 3 dormitorios

## EL PROYECTO

El proyecto Be Smart San Miguel se pensó para facilitar la vida de las personas. Espacios pensados en el estilo de vida de las familias de hoy, donde las personas tengan una experiencia diferente, una nueva forma de vida, planteado como una vida de barrio y que sea un aporte a la vida de cada uno de nuestros clientes.



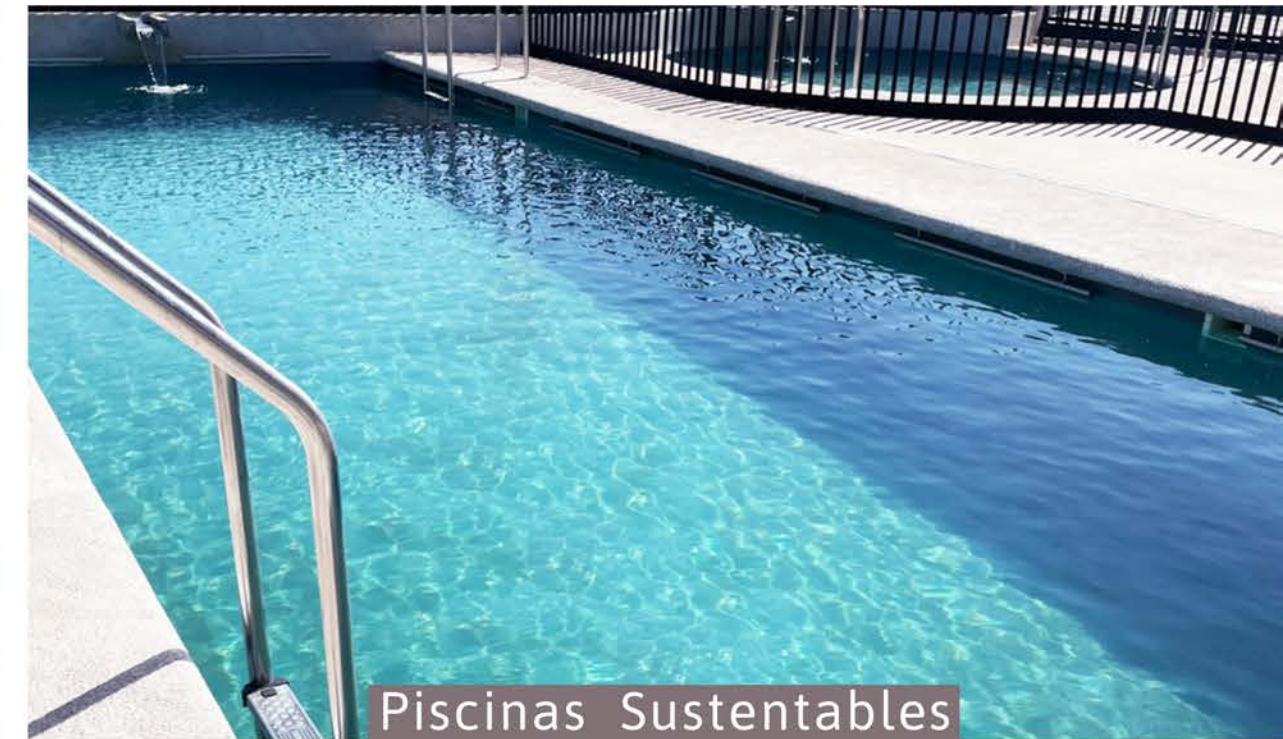
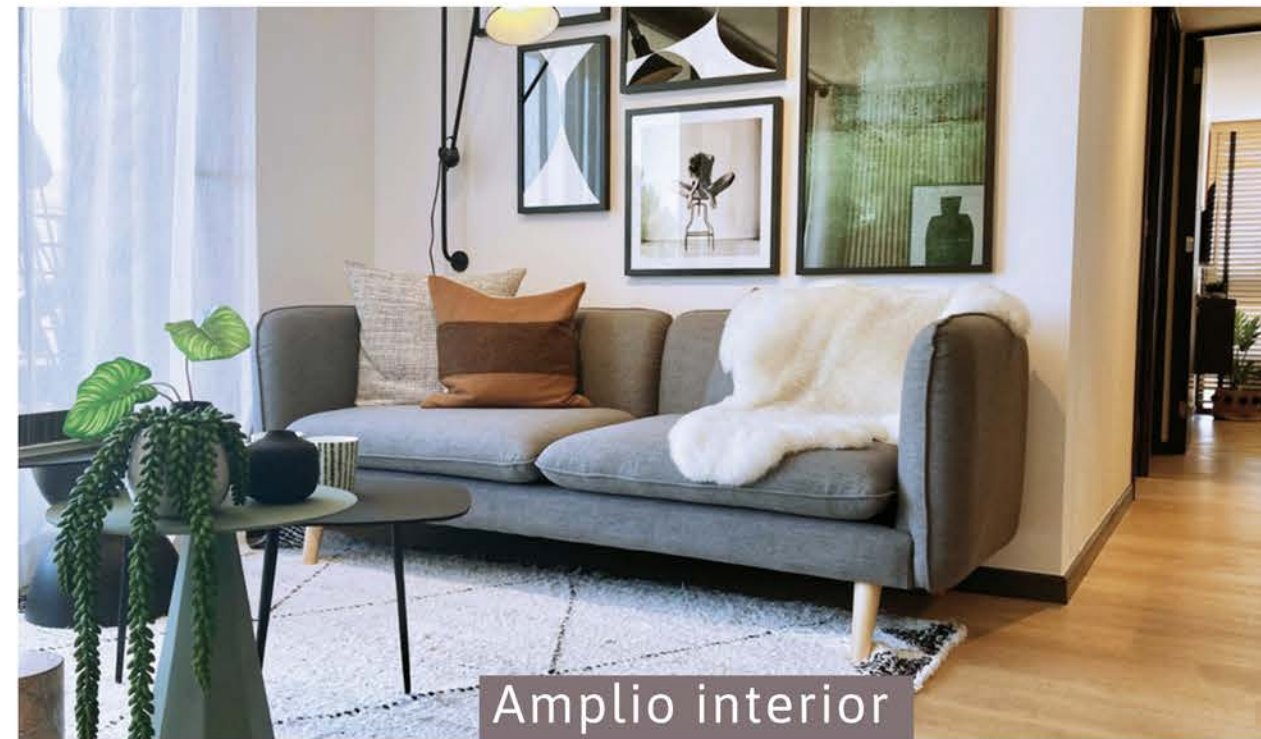
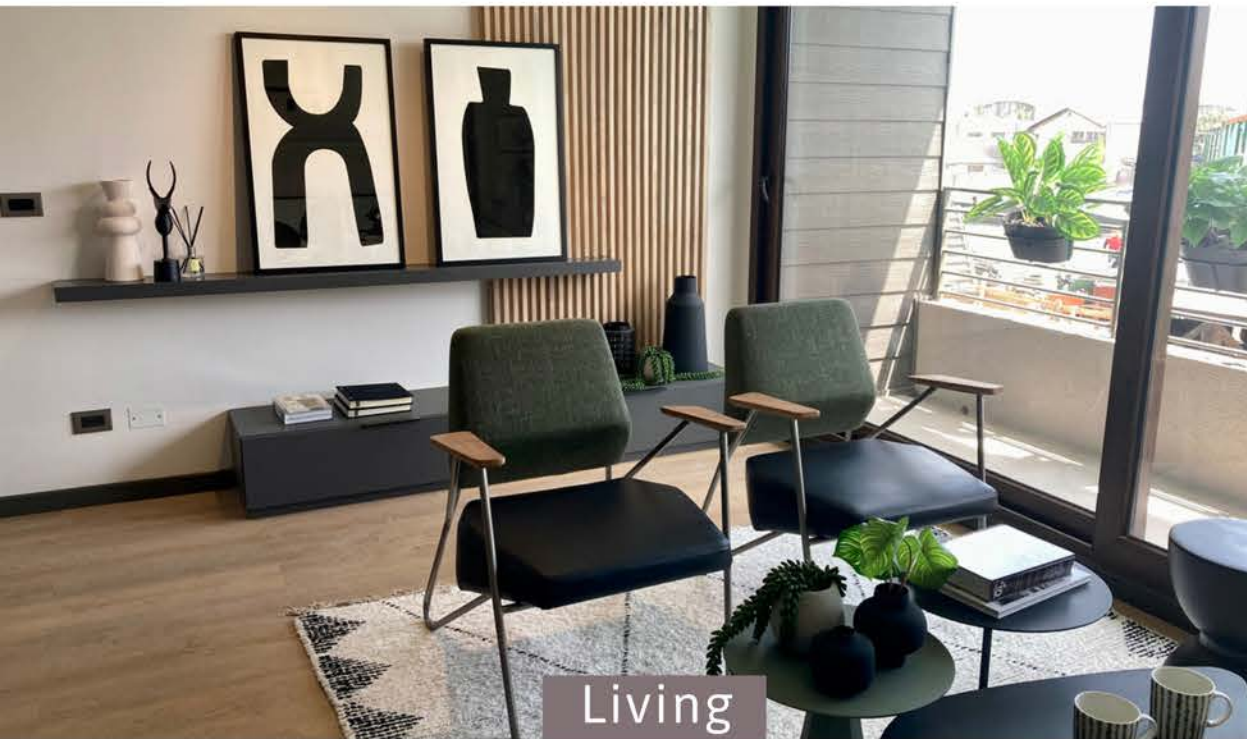
# ESPACIOS ÚNICOS

Departamentos de 2 y 3 dormitorios, con diseños modernos y de alto Standard. Materiales y terminaciones de alta calidad, ventanas de termopanel que permiten un confort térmico único. Pisos ultraresistentes de material SPC de última generación. Muebles de cocina muy funcionales con cubierta de granito. Ven a visitar el piloto, te encantará.

be smart  
San Miguel

  
KUMQUAT  
GESTIÓN INMOBILIARIA

# GALERÍA



# ZONAS COMUNES MUY BIEN PENSADAS

 **smart**  
San Miguel



· SALÓN GOURMET ·



· PISCINA ·



· QUINCHO BBQ ·



COWORK



JARDINES  
SUSTENTABLES



· BODEGA  
E-COMMERCE ·



SALÓN INFANTIL



PLAZA DE  
MASCOTAS



· GIMNASIO ·



· BODEGA  
E-COMMERCE ·



TALLER DE  
BICICLETAS



CARGA PARA  
AUTOS HÍBRIDOS



**KUMQUAT**  
GESTIÓN INMOBILIARIA



# CARACTERÍSTICAS

---

- Número de pisos: 13 Pisos
- Número de departamentos: 108
- Estacionamientos de bicicletas: 108  
1 Estac. por vivienda
- Estacionamientos vehiculares en subterráneo: 69 Estac.
- Estacionamientos en superficie y de visitas:  
Estac. por vivienda: 39  
Visitas : 17 / 1 Estac. por vivienda

# PLANTAS

## Departamentos 2 y 3 dormitorios

**TIPO A3** | 3 dormitorios 2 baños  
Cocina integrada



- ▶ Orientación Sur Poniente
- ▶ Superficie útil interior 63,2
- ▶ Superficie Total Terraza 4,5
- ▶ Superficie Total
- ▶ Dormitorios 3
- ▶ Baños 2

**TIPO A4** | 3 dormitorios 2 baños  
Cocina integrada



- ▶ Orientación Nor Oriente
- ▶ Superficie útil interior 65,5
- ▶ Superficie Total Terraza 5,0
- ▶ Superficie Total 70,6
- ▶ Dormitorios 3
- ▶ Baños 2

**TIPO A4\*** | 3 dormitorios 2 baños  
Cocina integrada



- ▶ Orientación Sur Oriente
- ▶ Superficie útil interior 67,4
- ▶ Superficie Total Terraza 3,4
- ▶ Superficie Total 70,8
- ▶ Dormitorios 3
- ▶ Baños 2

# PLANTAS

## Departamentos 2 y 3 dormitorios

**TIPO B2** | 2 dormitorios 2 baños  
Cocina integrada



- ▶ Orientación Norte
- ▶ Superficie útil interior 48,9
- ▶ Superficie Total Terraza 3,1
- ▶ Superficie Total 52,0
- ▶ Dormitorios 2
- ▶ Baños 2

**TIPO B3** | 2 dormitorios 2 baños  
Cocina integrada



- ▶ Orientación Sur
- ▶ Superficie útil interior 44,1
- ▶ Superficie Total Terraza 3,6
- ▶ Superficie Total 47,6
- ▶ Dormitorios 2
- ▶ Baños 2

**TIPO B4** | 2 dormitorios 2 baños  
Cocina integrada



- ▶ Orientación Sur
- ▶ Superficie útil interior 47,4
- ▶ Superficie Total Terraza 3,4
- ▶ Superficie Total 50,9
- ▶ Dormitorios 2
- ▶ Baños 2

**TIPO C** | 1 dormitorio 1 baño  
Cocina integrada



- ▶ Orientación Norte
- ▶ Superficie útil interior 29,6
- ▶ Superficie Total Terraza 5,4
- ▶ Superficie Total 35,0
- ▶ Dormitorios 1
- ▶ Baños 1





Quincho BBQ



Salón Infantil



Salón Gourmet



Plaza de mascotas



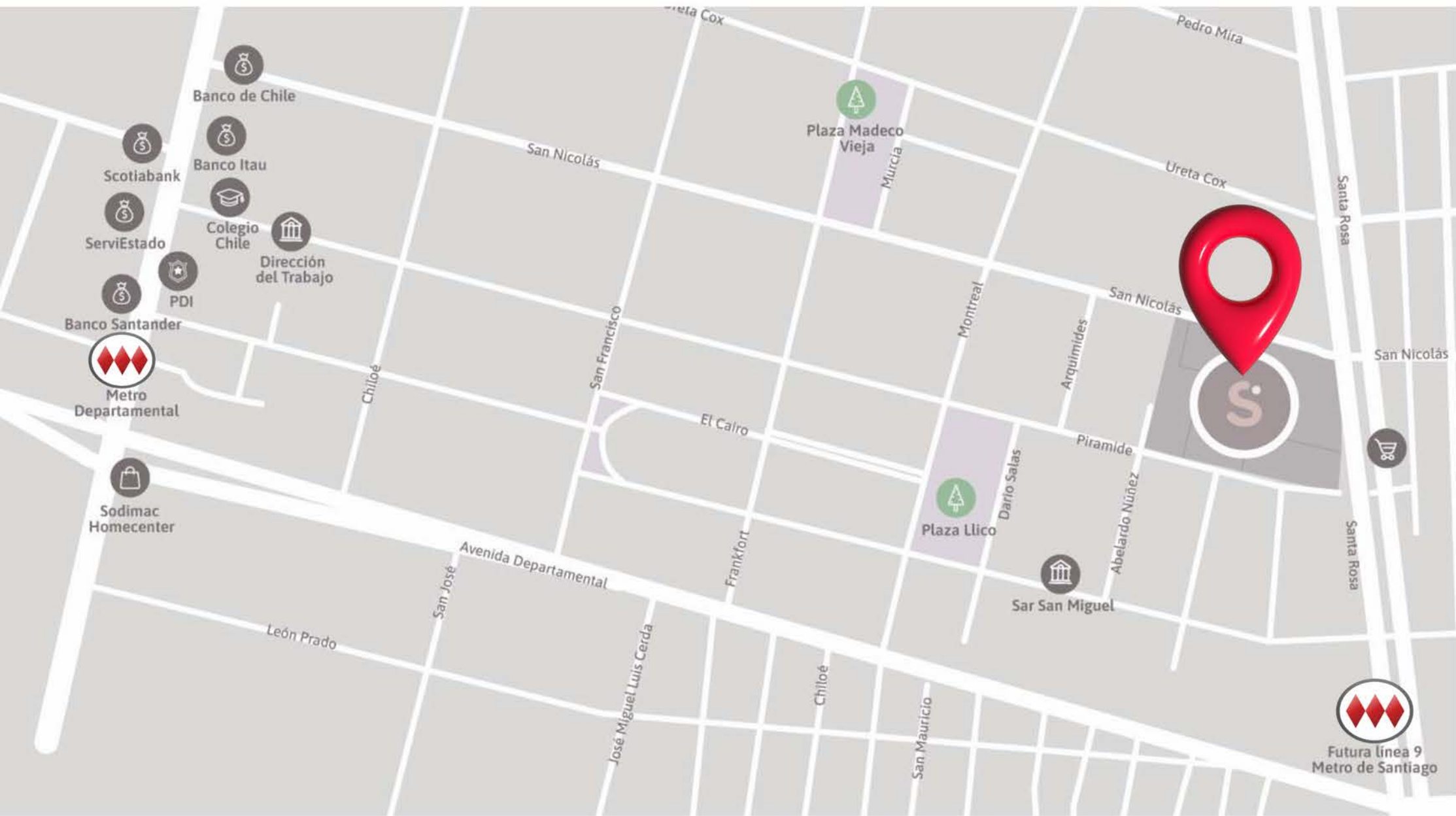
Cowork



Gimnasio

# ESPACIOS COMUNES

Espacios pensados para múltiples actividades de encuentro y esparcimiento como espacios para CrossFit y calistenia, caniles para las mascotas, estacionamientos de bicicletas, talleres para bicicleta, estacionamientos para autos eléctricos y electromovilidad, espacios para E-comers, quinchos para asados, CoWorks entre otros.



# ENTORNO Y UBICACIÓN

Vive o invierte en San Miguel, un barrio tradicional con alta plusvalía y conectividad, cercano a la futura línea 9 del metro, colegios, supermercados e importantes corredores de locomoción.

SERVICIO AL CLIENTE

## CONVERSEMOS

Permitir una comunicación amena con nuestros clientes es la semilla que da origen a nuestro trabajo. Porque en Kumquat estamos convencidos de que el mañana se construye trabajando juntos. Pensamos diferente.

**Dirección Sala de Ventas:**

Santa Rosa 5027, San Miguel, RM

**Esríbenos:**

[contacto@besmartsanmiguel.cl](mailto:contacto@besmartsanmiguel.cl)

**Hablemos:**

+569 53338795

+569 61938190





